

PIANO DEGLI INTERVENTI

Analisi agronomico-ambientali

Allevamenti zootecnici intensivi (DGR 856/2012)

**ADEGUAMENTO ALLE OSSERVAZIONI
ACCOLTE DAL CONSIGLIO COMUNALE**

ADOTTATO DAL CONSIGLIO GO

DELIBERA n. 53 del 18.12.2017

APPROVATO DAL CONSIGLIO CO

DELIBERA n. 15 del 24.03.2018

Analisi agronomiche ed ambientali
Dott. Nat. Giacomo De Franceschi

Dott. PhD Mich

Mar 20 2018

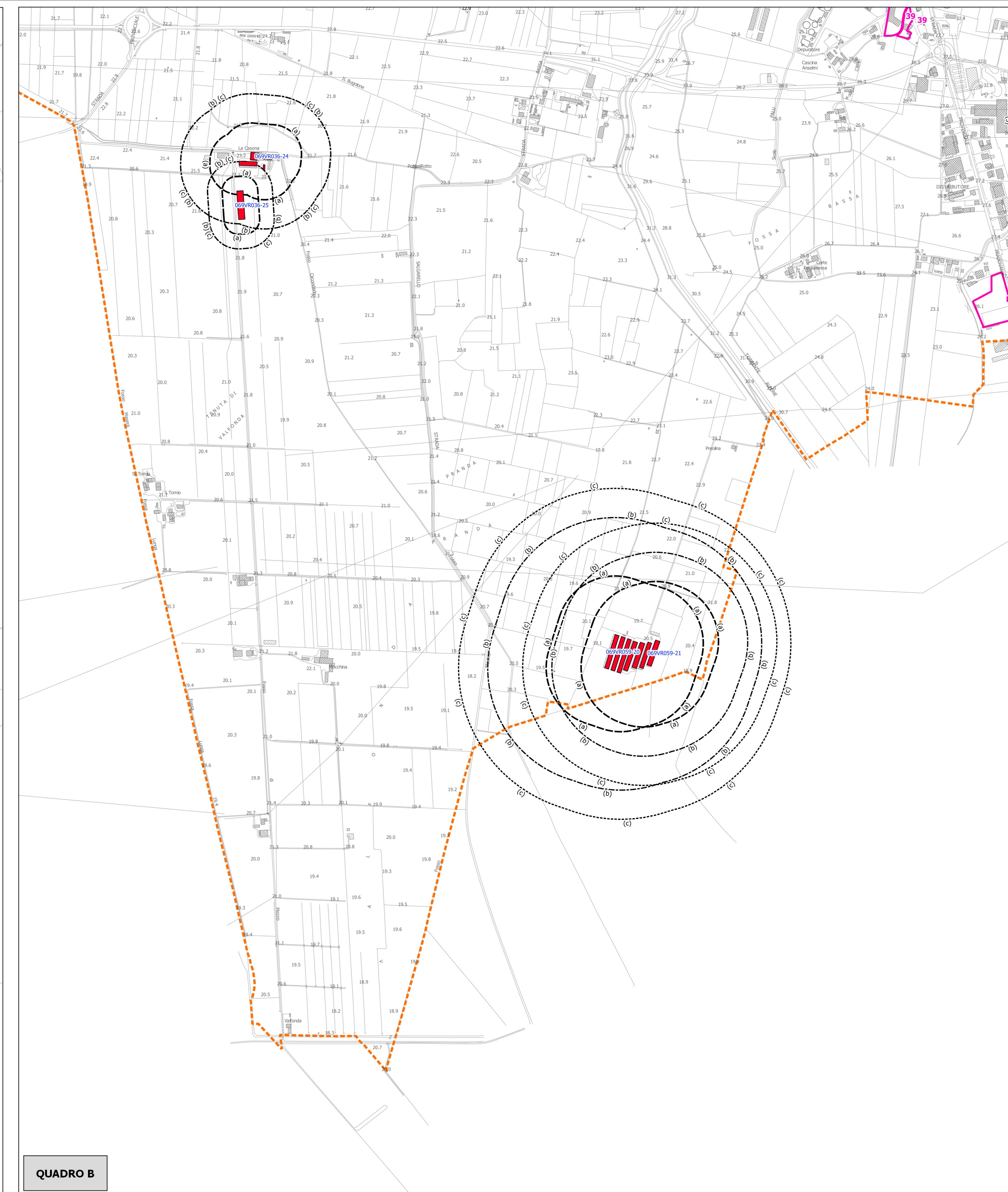
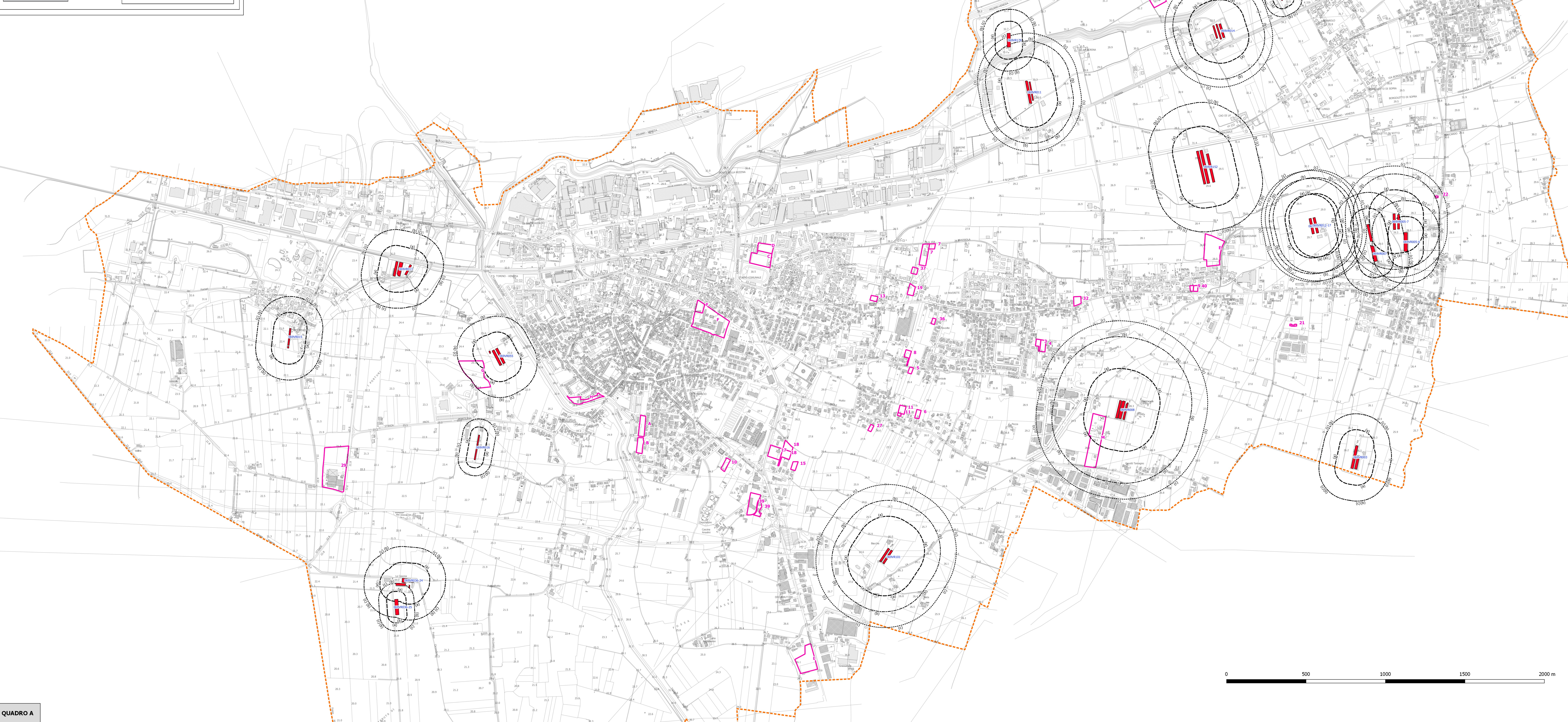
Il Progettista Urbanista

Il Dirigente





VI. Discussion

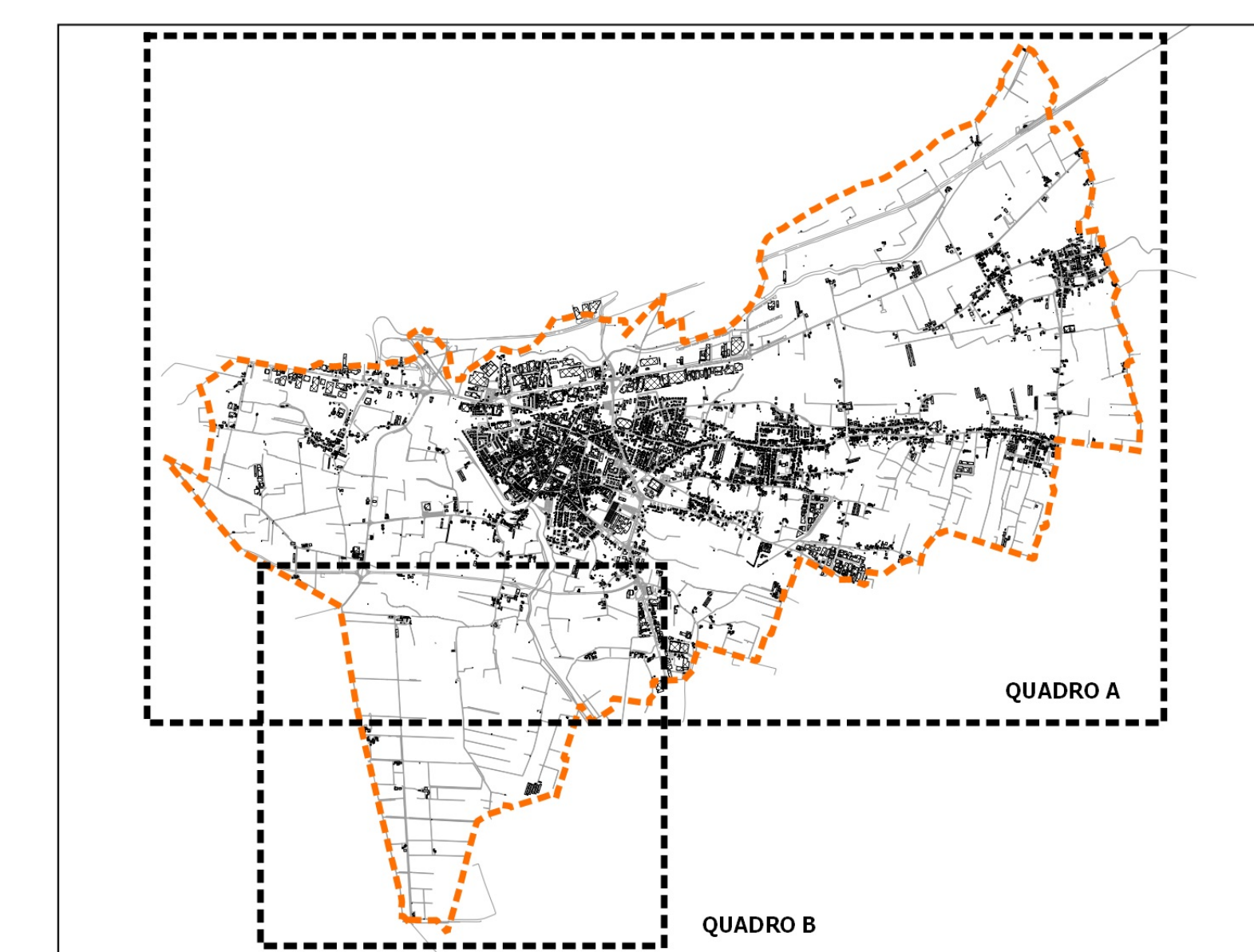
Il Segretario

| Codice allevamento | Indirizzo | Specie allevate | Classe dimensionale | Punteggio totale | Distanze minime reciproche dai limiti della zona agricola | Distanze minime da residenze civili sparse | Distanze minime da residenze civili concentrate |
|--------------------|---------------------|-----------------|---------------------|------------------|---|--|---|
| 069VR003 | GIOVANNI XIII | Tacchini | 2 | 0-30 | 200 | 100 | 200 |
| 069VR005-6 | LOBBIA | Tacchini | 2 | 0-30 | 200 | 100 | 200 |
| 069VR005-7 | LOBBIA 80 | Tacchini | 2 | 31-60 | 300 | 150 | 250 |
| 069VR007 | CORTE BOSCO 30 | Tacchini | 2 | 0-30 | 200 | 100 | 200 |
| 069VR008 | CASOTTI TAMAGNO 201 | Tacchini | 3 | 31-60 | 500 | 200 | 400 |
| 069VR010 | SAN VITO 11 | Bovini da carne | 1 | 0-30 | 100 | 50 | 100 |
| 069VR011 | BORINA 209 D | Tacchini | 2 | 31-60 | 300 | 150 | 250 |
| 069VR012-16 | CORTE BOSCO 30/E | Tacchini | 2 | 31-60 | 300 | 150 | 250 |
| 069VR012-17 | CORTE BOSCO 30/E | Tacchini | 2 | 31-60 | 300 | 150 | 250 |
| 069VR013 | VILLABELLA 88 A | Tacchini | 2 | 0-30 | 200 | 100 | 200 |
| 069VR014 | SAN VITO 15 | Avicoli carne | 2 | 31-60 | 300 | 150 | 250 |
| 069VR015 | VILLABELLA | Avicoli carne | 1 | >60 | 200 | 100 | 200 |
| 069VR016 | OFFIA 4/8 | Avicoli carne | 1 | 0-30 | 100 | 50 | 100 |
| 069VR036-24 | VALFONDA 8 | Bovini da carne | 2 | 0-30 | 200 | 100 | 200 |
| 069VR036-25 | VALFONDA 8 | Bovini da carne | 1 | 0-30 | 100 | 50 | 100 |
| 069VR055 | OFFIA 93 | Avicoli carne | 2 | 0-30 | 200 | 100 | 200 |
| 069VR059-20 | LOC. PREOLINA | Avicoli carne | 3 | 31-60 | 500 | 200 | 400 |
| 069VR059-21 | LOC. PREOLINA | Avicoli carne | 2 | >60 | 400 | 200 | 300 |
| 069VR101 | BIACCHE 61 | Tacchini | 2 | >60 | 400 | 200 | 300 |
| 069VR152 | CAO DI LA' | Tacchini | 3 | 0-30 | 300 | 150 | 300 |
| 069VR176 | S.VITO 11 | Bovini da carne | 1 | 31-60 | 150 | 75 | 150 |



Legenda

-  Confini comunale
-  Interventi del PI
- Allevamenti zootecnici***
-  Allevamenti zootecnici intensivi
-  Fasce di rispetto DGR 856/2012
- (a)- Distanza minima tra allevamenti e residenze civili sparse
 - (b)- Distanza minima tra allevamenti e residenze civili concentrate
 - (c)- Distanza minima tra allevamenti e limiti della zona agricola



Base cartografica: CTR 1:500